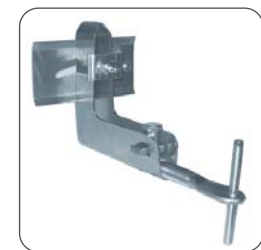




HAZ METAL FIXING SYSTEMS

Ihr Spezialist für Befestigungssysteme



Naturstein-
Verankerungssysteme

Produktbroschüre
HAZ-BR-SF-DE/12.16

Naturstein-Verankerungssysteme

Naturstein-Verankerungssysteme ermöglichen die sichere und einfache Montage der Natursteinplatten, indem sie angedübelt oder im Verankerungsgrund eingemörtelt werden.

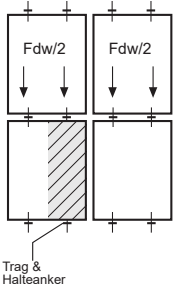
Bei der Ausarbeitung eines Befestigungssystems für die Montage von Natursteinen werden die unten genannten Punkte berücksichtigt.

- Typ und Dimensionierung der Natursteine
- Auskragung: Maß von der Vorderkante des Verankerungsgrunds bis zur Vorderkante der Fassadenplatte
- VVerankerung in der vertikalen oder horizontalen Verankerungsfuge
- Fugenbreite
- Beton- bzw. Mauerwerksgüte
- Gebäudehöhe, Gebäudelänge und –breite
- Windzonen
- seismische Lasten
- gültige Pläne (Ansichten, Schnitte)

Die Ingenieure von HAZ Metal beraten Sie gerne und bieten Ihnen, auch bei komplizierten Aufgaben, fachliche Lösungsvorschläge an.

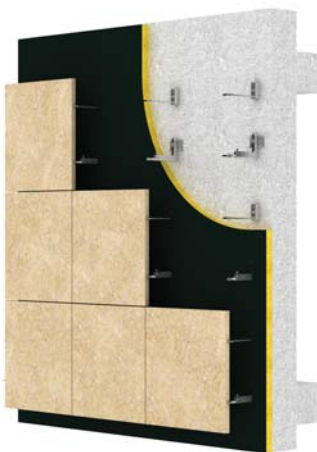
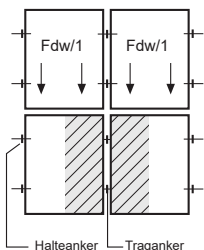
Direkte Befestigung an Beton in die horizontale Fuge

Der Traganker in der Horizontalfuge trägt die halbe Last einer Platte.



Direkte Befestigung an Beton in die Vertikale Fuge

Der Traganker in der Vertikalfuge trägt die volle Last einer ganzen Platte (halbes Gewicht der linken und halbes Gewicht der rechten Platte).



HZ Z Anker



AXO Body Anker



HA L Anker



HDM Mörtel Anker

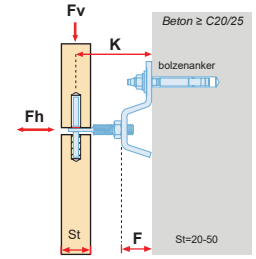


HZ02-S Z Anker



LGA Testbericht
No.: BBW 121 51 21

Produkt-bezeichnung	Auskragung K (mm)	Vertikallast Fv (kN)	Windlast Fh (kN)	Abmessung (mm)	Gewinde bolzen (mm)	Bolzenanker (mm)
HZ02-S-33020/10	50	500	350	3x30x F20	M10x50	M8
HZ02-S-33040/10	75	400	320	3x30x F40	M10x60	M8
HZ02-S-33060/10	95	300	320	3x30x F60	M10x60	M8
HZ02-S-33080/10	125	300	320	3x30x F80	M10x70	M8
HZ02-S-330100/10	145	250	300	3x30x 100	M10x70	M8
HZ02-S-43040/12	90	500	320	4x30x F40	M12x60	M8
HZ02-S-43060/12	110	400	320	4x30x F60	M12x80	M8
HZ02-S-43080/12	130	400	320	4x30x F80	M12x80	M8
HZ02-S-430100/12	150	300	320	4x30xF100	M12x80	M8

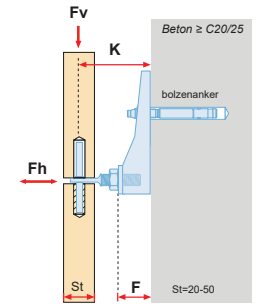


BA Body Anker



LGA Testbericht
No.: BBW 0541135-01

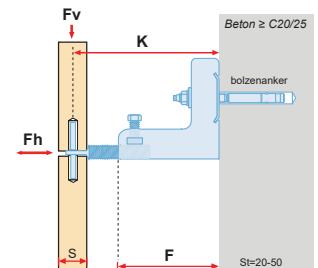
Produkt-bezeichnung	Auskragung K (mm)	Vertikallast Fv (kN)	Windlast Fh (kN)	Abmessung (mm)	Gewinde bolzen (mm)	Bolzenanker (mm)
BA-609 Body1	60	500	350	F 28	M12x60	M8
BA-858 Body2	85	500	350	F 46	M12x85	M8
BA-1207 Body3	120	400	320	F 75	M12x85	M8
BA-1607 Body4	160	600	320	F 115	M12x85	M8



AXO Body Anker



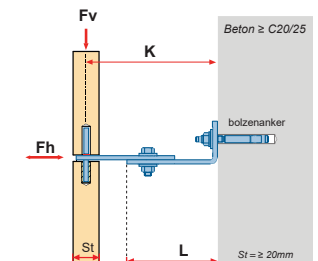
Produkt-bezeichnung	Auskragung K (mm)	Vertikallast Fv (kN)	Windlast Fh (kN)	Abmessung (mm)	Gewinde bolzen (mm)	Bolzenanker (mm)
AXO4-1809	180	900	1.000	F 135	M14x100	M10
AXO4-2009	200	900	1.000	F 155	M14x100	M10
AXO4-2209	220	900	1.000	F 175	M14x100	M10
AXO4-2409	240	900	1.000	F 195	M14x100	M10
AXO4-2609	260	900	1.000	F 215	M14x100	M10
AXO4-18013	180	1.300	1.300	F 135	M16x100	M12
AXO4-20013	200	1.300	1.300	F 155	M16x100	M12
AXO4-22013	220	1.300	1.300	F 175	M16x100	M12
AXO4-24013	240	1.300	1.300	F 195	M16x100	M12
AXO4-26013	260	1.300	1.300	F 215	M16x100	M12



HA04-S L Anker



Produkt-bezeichnung	Auskragung K (mm)	Vertikallast Fv (kN)	Windlast Fh (kN)	Abmessung (mm)	Dorne (mm)	Bolzenanker (mm)
HA04-1006	75	600	655	F 70	Ø 5	M8
HA04-1206	95	600	655	F 90	Ø 5	M8
HA04-1406	125	600	655	F 110	Ø 5	M8
HA04-1606	145	600	655	F 130	Ø 5	M8
HA04-1806	75	600	655	F 150	Ø 5	M8
HA04-1008	135	800	400	F 70	Ø 6	M10
HA04-1208	75	800	500	F 90	Ø 6	M10
HA04-1408	95	800	500	F 110	Ø 6	M10
HA04-1608	115	800	450	F 130	Ø 6	M10
HA04-1808	135	800	450	F 150	Ø 6	M10



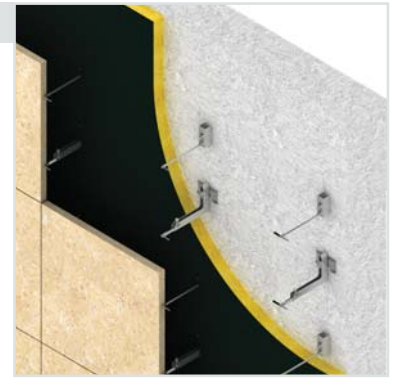
- Materialgüte: Edelstahl 1.4301-304 (A2) & 1.4401-304 (A4)
- Andere Größen und Spezifikationen sind auf Anfrage erhältlich
- Die oben aufgeführten Tabellen enthalten die zulässigen Lasten
- Ankerbolzen müssen separat angeboten werden
- Testresultate und statische Berechnungen können auf Anfrage zur Verfügung gestellt werden
- Für detailliertere Informationen stehen wir Ihnen gerne zur Verfügung. Gerne senden wir Ihnen auch unseren Gesamtkatalog zu

HZ Z Anker



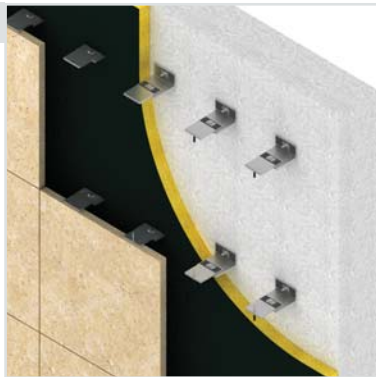
- Direktmontage auf Beton mit Dübeln möglich
- Auskragungen bis zu 150 mm Länge
- empfohlen für Lasten bis zu 800 N
- Montage in horizontalen oder vertikalen Fugen möglich
- dreidimensional justierbar

AXO Body Anker



- Direktmontage auf Beton mit Dübeln möglich
- Auskragungen bis zu 260 mm Länge
- empfohlen für Lasten bis zu 1,300 N
- Montage in horizontalen oder vertikalen Fugen möglich
- optimale statische Leistung
- dreidimensional justierbar

HA L Anker



- Direktmontage auf Beton mit Dübeln möglich
- kann für Steinplatten mit Dicken von 50 mm und mehr verwendet werden
- verschiedene Ausführungen sind für unterschiedliche Anwendungsfälle erhältlich
- Montage nur in horizontalen Fugen möglich

HDM Mörtel Anker



- Direktmontage auf Beton oder Ziegelwand mit Mörtel
- passende Typen für Lasten in bestimmten Spannen und Auskragungen vorhanden
- Montage in horizontalen oder vertikalen Fugen möglich
- dreidimensional justierbar



Demir Bank, İstanbul



Adnoc HQ, Abu Dhabi



Usadba Centre, Moskau



Eschborn Plaza, Frankfurt