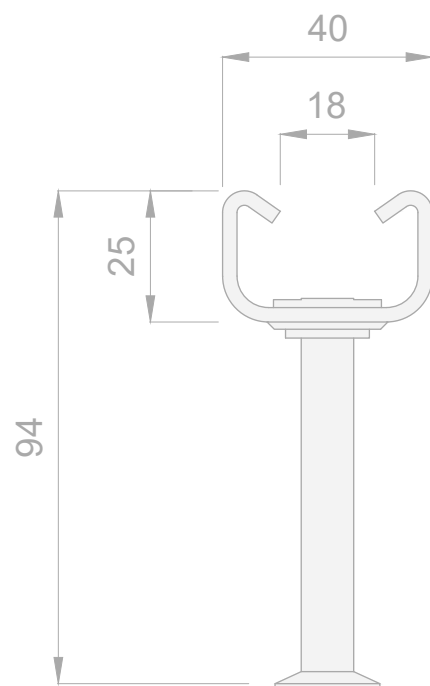


Ankerschienen

Technische Produktinformationen und Preisliste 2025

HAZ METAL – Ihr Spezialist für Befestigungssysteme bietet ein umfangreiches Produktprogramm, das höchsten Ansprüchen in Sachen Tragfähigkeit und Sicherheit gerecht wird und dabei eine flexible und einfache Handhabung mit großer Wirtschaftlichkeit vereint.



Produkte nach höchsten europäischen Qualitätsstandards

Der Hauptsitz der HAZ-METAL-Unternehmensgruppe liegt in Iskenderun, im südöstlichen Teil der Türkei. Hier werden von HAZ METAL A.S. auf über 17.000 Quadratmetern und mit mehr als 250 Mitarbeitern sämtliche Produkte aus dem Bereich der Schientechnik auf modernsten Fertigungsanlagen produziert.

Die Produktentwicklung, Zertifizierung und Überwachung werden federführend aus Deutschland gesteuert. Hierdurch wird eine gleichbleibend hohe Qualität nach höchsten europäischen Standards gewährleistet. Zudem hat HAZ METAL Deutschland großen Anteil an der ständigen Weiterentwicklung der Produktionsverfahren sowie internen und externen Qualitätskontrollen, um den wachsenden Anforderungen auf dem Weltmarkt gerecht bleiben zu können.

Die Produktion ist ISO-zertifiziert und wird vollumfänglich fremdüberwacht, entsprechende Zertifikate sind unter www.haz.eu einsehbar.

Monatlich werden in Iskenderun mehr als 1.000 Tonnen Rohmaterial verarbeitet und auf dem See- und Landweg an die Niederlassungen in der ganzen Welt verfrachtet.

HAZ METAL legt einen hohen Wert auf Flexibilität und Effektivität. Daher wurde der Maschinenpark in den letzten Jahren stetig ausgebaut und modernisiert.

Eine hauseigene Qualitätskontrolle sorgt dafür, dass nur einwandfreie Materialien die Fabrik verlassen. Zudem werden sämtliche Werkzeuge in-house hergestellt, weiterentwickelt oder modifiziert, um die Produktion noch effektiver zu gestalten und die Qualität der Produkte ständig zu verbessern.

Parallel dazu investiert das Unternehmen in innovative Technologien, um die Qualität der Produkte, die Produktionskapazitäten und nicht zuletzt die Ausbildung der Mitarbeiter weiter zu verbessern.



Verwaltungsgebäude in Iskenderun, Türkei



Schweißroboter im Einsatz



Blick in eine der Produktionshallen in Iskenderun



Lager in Wertheim



Profiliermaschinen zur Herstellung von Ankerschienen



HAZ Metal Wertheim

Ankerschienen HMPR-CE – Einführung, Einsatzbereiche, Vorteile

Die vielseitige Ankerschiene

Ankerschienen sind Schienen mit Ankerbolzen, die für Verbindungen in Betonkonstruktionen genutzt werden. Dieses System ermöglicht eine einfache und sichere Befestigung an Konstruktionen wie Betonplatten, -balken und -säulen. Hammerkopfschrauben und Gewindeplatten werden dazu genutzt, um sichere und einfache Verbindungen mit den Ankerschienen zu ermöglichen. Der Nutzen dieses Systems kann auf ein breites Spektrum von Baumaßnahmen angewendet werden.

HAZ-CE-Ankerschienen sind für vielfältige Verankerungssituationen geeignet, z.B. für die Befestigung von Fassaden(-platten), Betonfertigteilen, Führungsschienen von Aufzügen oder Rohrleitungen zur Brückenentwässerung.

Dabei unterliegen die Ankerschienen strikten Qualitätskontrollen. Unsere Produktion ist nach ISO 9001:2008 und 14001 zertifiziert, die Schiene EURO-Norm kompatibel und dank des einfachen zu handhabenden HAZ-Bemessungsprogrammes einfach zu bemessen.

Neben dem umfassenden Programm an Standardprodukten bietet HAZ seinen Kunden auch maßgeschneiderte Lösungen mit individueller Produktspezifikationen an, die besonderen technischen Anforderungen gerecht werden. Unsere Engineering-Abteilung unterstützt Sie dabei gerne.

Fokus auf Qualität und Sicherheit

HAZ-CE Ankerschienen sind gemäß der Norm CEN/TS 1992-4-3 konzipiert und erlauben Montagesituationen mit geringen Randabständen. Lastwiderstände können durch eine höhere Betonfestigkeitsklasse verbessert werden. Quer- und Zugkraftwiderstände im Beton können durch eine zusätzliche Bewehrung verbessert werden.

HAZ-CE Ankerschienen wurden von namhaften deutschen Prüfinstituten gemäß der EOTA-Richtlinien geprüft. Auf Basis der hervorragenden Ergebnisse wurde den Ankerschienen eine Europäisch Technische Bewertung (ETA-Zulassung) und eine entsprechende CE-Kennzeichnung erteilt.

Sorgfältige Planung sinnvoll

Vor dem Betonieren sollte eine sorgfältige Planung vorgenommen werden. Der zu verwendende Typ der Ankerschienen sollte anhand von Tragfähigkeit, Randabständen und Verwendungsbereichen bestimmt werden. Die Ankerschienenpositionierung sollte in den Zeichnungen der Schalung enthalten sein, um klare Anweisungen für die Montage parat zu haben.

BIM-Anforderungen

Der steigenden Nachfrage nach Projektanforderungen gemäß BIM kann HAZ METAL ebenfalls gerecht werden. Eine vollumfängliche Bibliothek an 2D- und 3D-Zeichnungen steht den Planern auf der HAZ-Homepage zur Verfügung.



Vorteile der HAZ-Ankerschienen

- Sicher und zuverlässig
- Schnell und wirtschaftlich
- Kostensparende Montage mit einfachen Werkzeugen
- Kein Bohren nötig, dadurch auch keine Feinstaubbelastung
- Gesundheitsfreundliche Montage wie Demontage ohne Lärm und Vibration
- Bauzeitreduzierung durch Vorplanung
- Einfacher Ausgleich von Toleranzen im Rohbau
- Keine Beschädigung der tragenden Bewehrung
- Mit Europäischer Technischer Bewertung (ETA)
- Zulassung umfasst dynamische Belastung bei kaltgewalztem Profil 40/26P
- Hochflexible Anschlussgeometrie
- Große Einbau- und Positioniergenauigkeit
- Geeignet für Bauteile mit erhöhten Brandschutzanforderungen
- Für den Einbau in der Betondruck- und Betonzugzone geeignet
- Hoch korrosionsbeständige Oberflächen verfügbar
- Umfassendes Produktprogramm für verschiedenste Anforderungen
- Kompatibel mit aktuellsten Anforderungen nach BIM



Neben dem großen Standardprogramm an kaltgewalzten HMPR-Ankerschienen (oben links) steht auch die Sonderbaureihe HMPR-CE-Z (oben rechts) mit Verzahnung zur Verfügung.

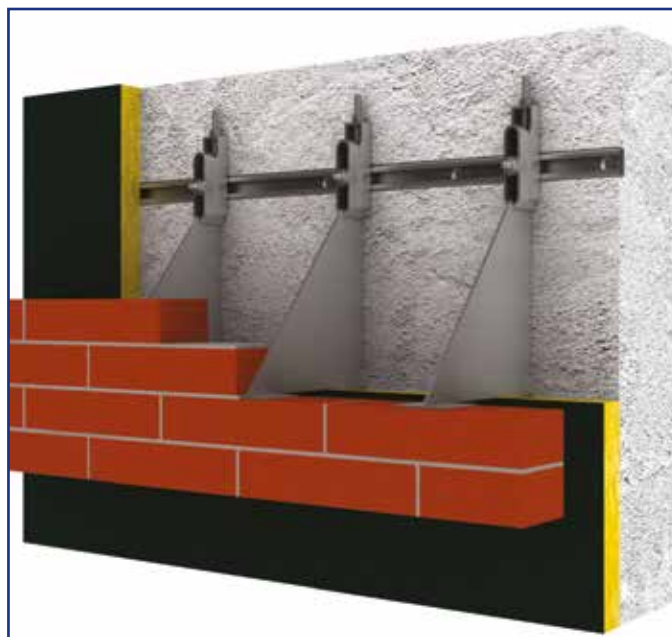


Warmgewalzte Ankerschienen in verzinkter Ausführung sind mit ETA-Zulassung verfügbar.

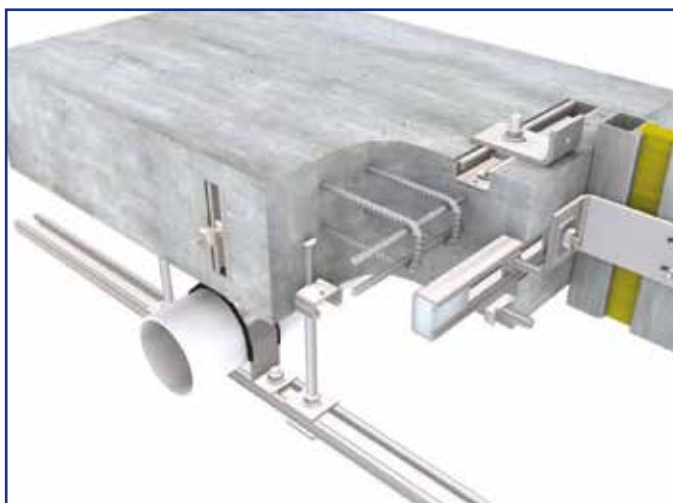
Die vielfältigen Anwendungsbereiche von Ankerschienen



Ankerschienen sind für die Montage von Vorhangfassaden prädestiniert. Dabei werden modularisierte Platten aus Materialien wie Glas oder Naturstein an den Vorhangfassadenplatten montiert. Diese Elemente werden dann zur Gebäudefassade aufgebaut. Sie können mit Hammerkopfschrauben und speziellen Halterungen schnell, einfach, wirtschaftlich und sicher an den Ankerschienen befestigt werden.



Klinkerfassaden werden mithilfe von Konsolankern abgefangen, die an den Ankerschienen mit Hammerkopfschrauben befestigt sind. Eine durchgehende Ankerschiene, die in die Betonwand eingebettet ist, bietet eine hohe Flexibilität und ermöglicht eine schnelle Montage der Konsolanker. Ankerschienen erfüllen sämtliche Tragfähigkeitsanforderungen der Mauerwerksmontage.

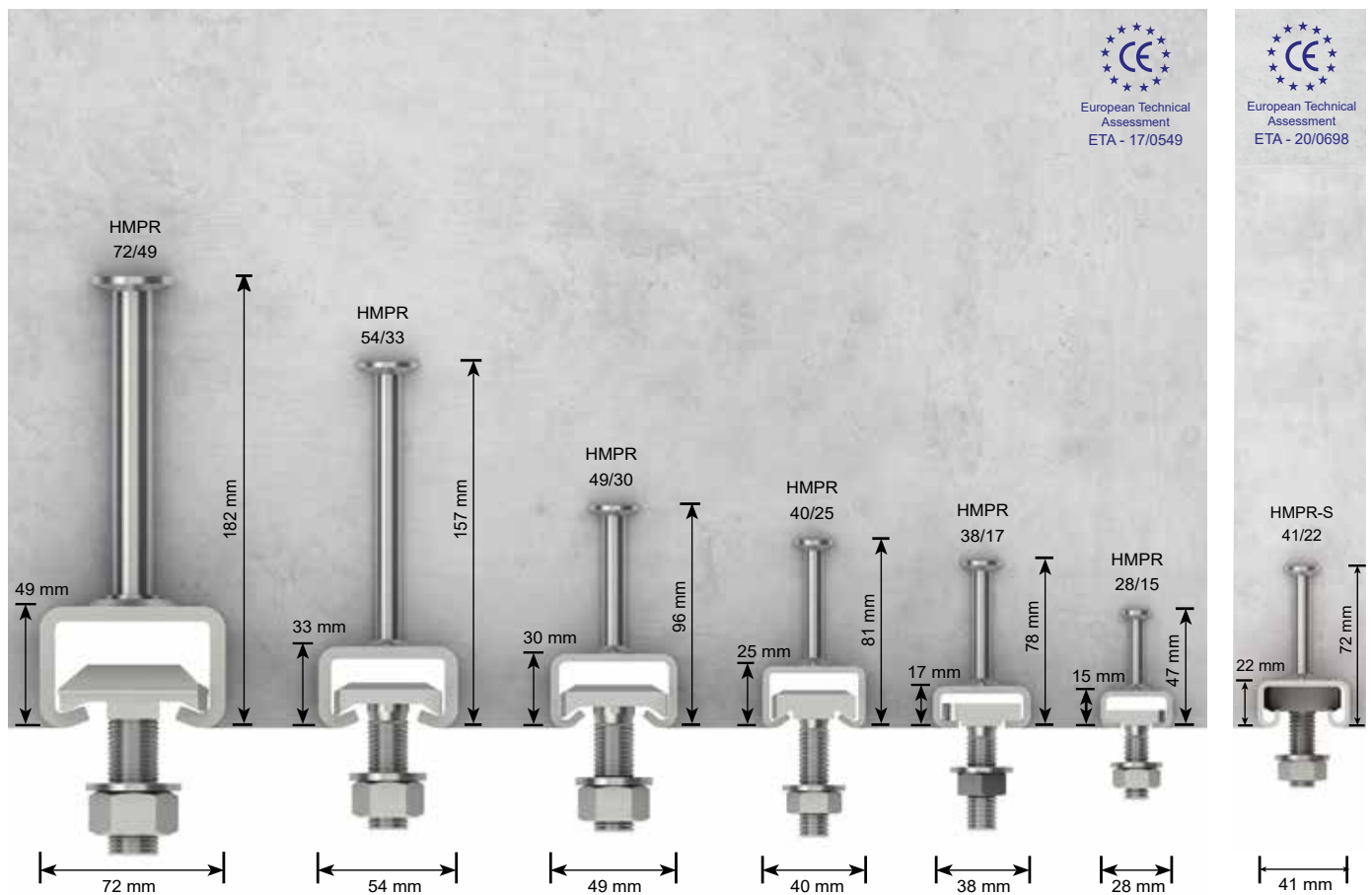


Ankerschienen haben sich auch im Bauwesen eine Vielzahl weiterer Einsatzgebiete erobert, bei denen Elemente an Beton sicher befestigt werden müssen. Der Rohr- und Oberleitungsbau oder der Einsatz in Tunnelbauwerken stellen nur einige der Bereiche dar, in denen Ankerschienen bevorzugt eingesetzt werden.



Ausgeklügelte Technik und viel handwerkliches Geschick im Schalungs- und Betonbau ermöglichen Betonwerken eine präzise Fertigung individueller Einzelemente aus Beton bis ins kleinste Detail. Aufgrund ihrer einfachen Handhabung, der flexiblen Einsatzbereiche, hohen Sicherheit und kostengünstigen Montage verstärken Ankerschienen die signifikanten Vorteile, die sich durch die vorgefertigten Betonelemente bieten.

Kaltgewalzte Ankerschienen HMPR – Das HAZ-Produktportfolio



European Technical Assessment

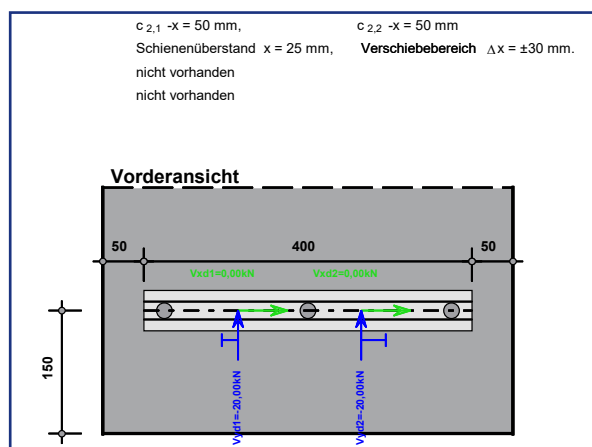
 ETA - 17/0549

European Technical Assessment

 ETA - 20/0698

Kaltgewalzte Ankerschienen sind hauptsächlich für statische und quasi-statische Lasten geeignet und decken dabei eine Vielzahl verschiedener Lastanforderungen ab.

Die Schienen sind lieferbar in Edelstahl 1.4401, 1.4404 und 1.4571 sowie feuerverzinktem Normstahl 1.0038 und 1.0044 (S235JR und S355MC).



Um die Ankerschienen HMPR-CE nachweisen zu können, steht Ihnen auf www.haz.eu unser Bemessungsprogramm zur Verfügung.

Europäische Technische Bewertung

ETA-17/0549

vom 2. August 2024

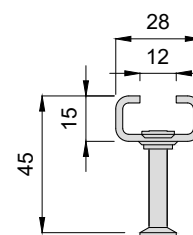
Allgemeiner Teil

Technische Bewertungsstelle, die die Europäische Technische Bewertung ausstellt	Deutsches Institut für Bautechnik
Handelsname des Bauprodukts	HAZ METAL - Ankerschiene HMPR
Produktfamilie, zu der das Bauprodukt gehört	Ankerschienen
Hersteller	HAZ Metal Deutschland GmbH Alfred-Zippe-Straße 1 97877 Wertheim
Herstellungsbetrieb	HAZ Metal AS Iskenderun Türkei
Diese Europäische Technische Bewertung enthält	35 Seiten, davon 3 Anhänge, die fester Bestandteil dieser Bewertung sind.
Diese Europäische Technische Bewertung wird ausgestellt gemäß der Verordnung (EU) Nr. 305/2011, auf der Grundlage von	EAD 330008-03-0601, Edition 06/2021
Diese Fassung ersetzt	ETA-17/0549 vom 12. November 2019

Sämtliche technischen Informationen, unter anderem die Lasttragfähigkeiten der einzelnen Profile, finden Sie in unserer ETA-Zulassung. Diese können Sie unter www.haz.eu herunterladen.

Ankerschienen HMPR-CE 28/15, kaltgewalzt

Profilabmessungen: B 28 x H 15 mm, Materialstärke: 2,3 mm,
Material: Material: Feuerverzinkter Stahl (FV) oder Edelstahl (A4),
Schienenfüllung: Schaumstoff, Zulassung: ETA-17/0549

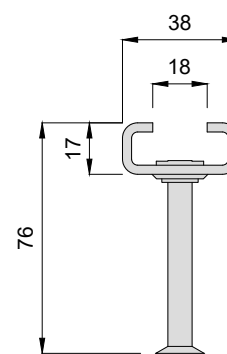
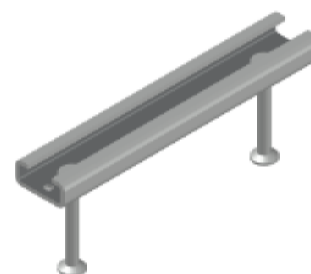


Typ Bezeichnung	Länge (mm)	Anker (Anzahl)	Gewicht (kg)	VPE (Stück)	Preis (€)	
					FV	A4
HMPR-CE-28/15-100	100	2	0,12	100	6,60	15,40
HMPR-CE-28/15-150	150	2	0,18	75	7,75	18,90
HMPR-CE-28/15-200	200	2	0,23	60	8,40	22,35
HMPR-CE-28/15-250	250	2	0,29	50	9,10	27,60
HMPR-CE-28/15-300	300	3	0,35	40	10,55	32,40
HMPR-CE-28/15-350	350	3	0,40	40	15,15	36,40
HMPR-CE-28/15-450	450	3	0,51	40	16,50	42,30
HMPR-CE-28/15-550	550	4	0,63	30	17,30	47,20
HMPR-CE-28/15-850	850	5	0,96	30	26,50	62,00
HMPR-CE-28/15-1050	1.050	6	1,18	30	31,70	86,05
HMPR-CE-28/15-3050	3.050	16	3,38	220	65,40	204,00
HMPR-CE-28/15-6070	6.070	31	6,76	102	132,60	410,10

Andere Längen auf Anfrage

Ankerschienen HMPR-CE 38/17, kaltgewalzt

Profilabmessungen: B 38 x H 17 mm, Materialstärke: 3,0 mm,
Material: Feuerverzinkter Stahl (FV) oder Edelstahl (A4),
Schienenfüllung: Schaumstoff, Zulassung: ETA-17/0549



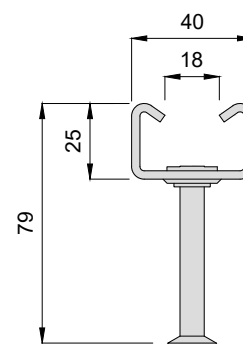
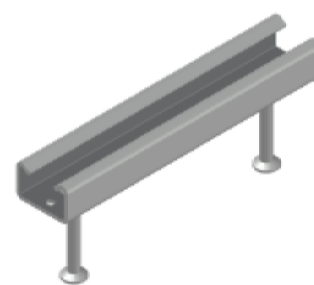
Typ Bezeichnung	Länge (mm)	Anker (Anzahl)	Gewicht (kg)	VPE (Stück)	Preis (€)	
					FV	A4
HMPR-CE-38/17-100	100	2	0,239	60	8,50	22,50
HMPR-CE-38/17-150	150	2	0,325	50	9,40	28,10
HMPR-CE-38/17-200	200	2	0,411	40	10,40	32,10
HMPR-CE-38/17-250	250	2	0,497	30	11,10	35,50
HMPR-CE-38/17-300	300	3	0,616	25	13,20	39,30
HMPR-CE-38/17-350	350	3	0,702	25	18,30	48,90
HMPR-CE-38/17-450	450	3	0,874	25	21,20	54,50
HMPR-CE-38/17-550	550	4	1,079	25	25,10	67,90
HMPR-CE-38/17-850	850	5	1,627	20	37,00	99,00
HMPR-CE-38/17-1050	1.050	6	2,004	20	46,20	123,60
HMPR-CE-38/17-3050	3.050	16	5,739	130	99,00	277,60
HMPR-CE-38/17-6070	6.070	31	11,461	65	210,00	564,30

Andere Längen auf Anfrage

Ankerschienen HMPR-CE 40/25, kaltgewalzt

Profilabmessungen: B 40 x H 25 mm, Materialstärke: 2,75 mm,
 Material: Feuerverzinkter Stahl (FV) oder Edelstahl (A4),
 Schienenfüllung: Schaumstoff, Zulassung: ETA-17/0549

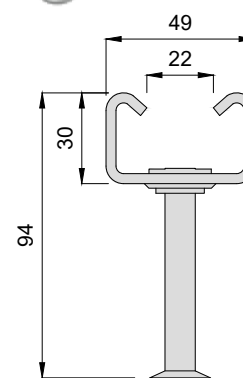
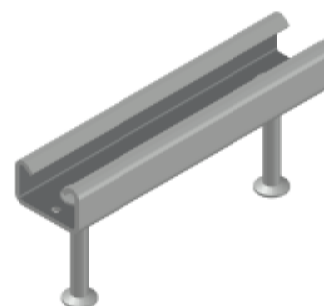
Typ Bezeichnung	Länge (mm)	Anker (Anzahl)	Gewicht (kg)	VPE (Stück)	Preis (€)	
					FV	A4
HMPR-CE-40/25-150	150	2	0,378	40	10,90	31,45
HMPR-CE-40/25-200	200	2	0,483	30	11,50	35,95
HMPR-CE-40/25-250	250	2	0,588	25	13,90	42,50
HMPR-CE-40/25-300	300	2	0,693	25	14,55	48,20
HMPR-CE-40/25-350	350	3	0,830	25	19,80	57,45
HMPR-CE-40/25-400	400	3	0,934	25	22,50	63,40
HMPR-CE-40/25-550	550	3	1,249	20	27,75	79,90
HMPR-CE-40/25-800	800	4	1,805	15	39,60	104,30
HMPR-CE-40/25-1050	1.050	5	2,361	15	50,20	146,30
HMPR-CE-40/25-3050	3.050	13	6,767	96	112,20	303,60
HMPR-CE-40/25-6070	6.070	25	13,523	48	231,00	620,40
Andere Längen auf Anfrage						



Ankerschienen HMPR-CE 49/30, kaltgewalzt

Profilabmessungen: B 49 x H 30 mm, Materialstärke: 3,25 mm,
 Material: Feuerverzinkter Stahl (FV) oder Edelstahl (A4),
 Schienenfüllung: Schaumstoff, Zulassung: ETA-17/0549

Typ Bezeichnung	Länge (mm)	Anker (Anzahl)	Gewicht (kg)	VPE (Stück)	Preis (€)	
					FV	A4
HMPR-CE-49/30-150	150	2	0,576	30	15,20	37,60
HMPR-CE-49/30-200	200	2	0,728	20	17,85	43,80
HMPR-CE-49/30-250	250	2	0,881	20	19,15	50,80
HMPR-CE-49/30-300	300	2	1,033	20	22,20	58,65
HMPR-CE-49/30-350	350	3	1,245	20	29,05	71,30
HMPR-CE-49/30-400	400	3	1,397	20	33,00	85,80
HMPR-CE-49/30-550	550	3	1,854	20	39,60	102,00
HMPR-CE-49/30-800	800	4	2,675	20	58,10	158,40
HMPR-CE-49/30-1050	1.050	5	3,497	15	73,95	187,55
HMPR-CE-49/30-3050	3.050	13	10,006	60	165,00	461,40
HMPR-CE-49/30-6070	6.070	25	19,982	30	336,75	932,40
Andere Längen auf Anfrage						

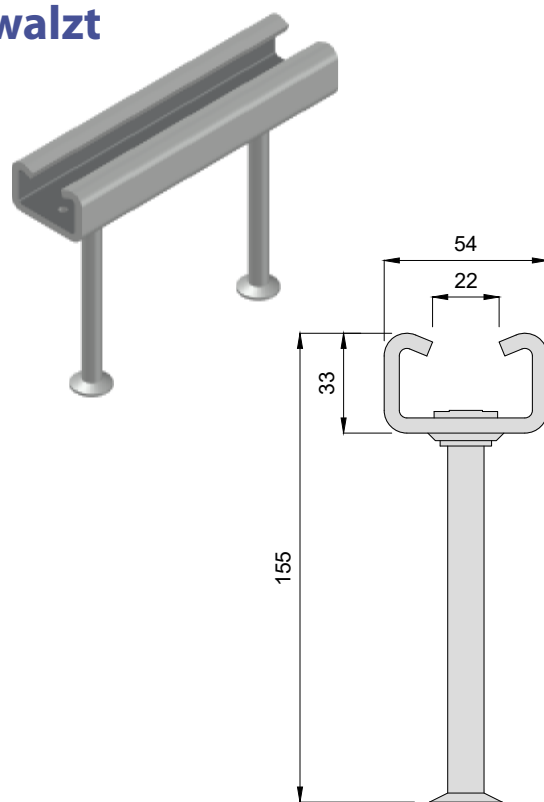


Ankerschienen HMPR-CE 54/33, kaltgewalzt

Profilabmessungen: B 54 x H 33 mm, Materialstärke: 5,0 mm,
Material: Feuerverzinkter Stahl (FV) oder Edelstahl (A4),
Schienenfüllung: Schaumstoff, Zulassung: ETA-17/0549

Typ Bezeichnung	Länge (mm)	Anker (Anzahl)	Gewicht (kg)	VPE (Stück)	Preis (€)	
					FV	A4
HMPR-CE-54/33-200	200	2	1,263	10	33,00	83,20
HMPR-CE-54/33-250	250	2	1,511	10	36,30	92,40
HMPR-CE-54/33-300	300	2	1,758	10	38,90	104,40
HMPR-CE-54/33-350	350	3	2,142	10	51,50	138,60
HMPR-CE-54/33-400	400	3	2,390	10	56,80	151,80
HMPR-CE-54/33-550	550	3	3,132	10	66,00	178,20
HMPR-CE-54/33-800	800	4	4,507	10	101,60	264,00
HMPR-CE-54/33-1050	1.050	5	5,881	10	129,40	330,00
HMPR-CE-54/33-3050	3.050	13	16,775	40	283,80	726,60
HMPR-CE-54/33-6070	6.070	25	33,463	20	587,40	1518,00

Andere Längen auf Anfrage

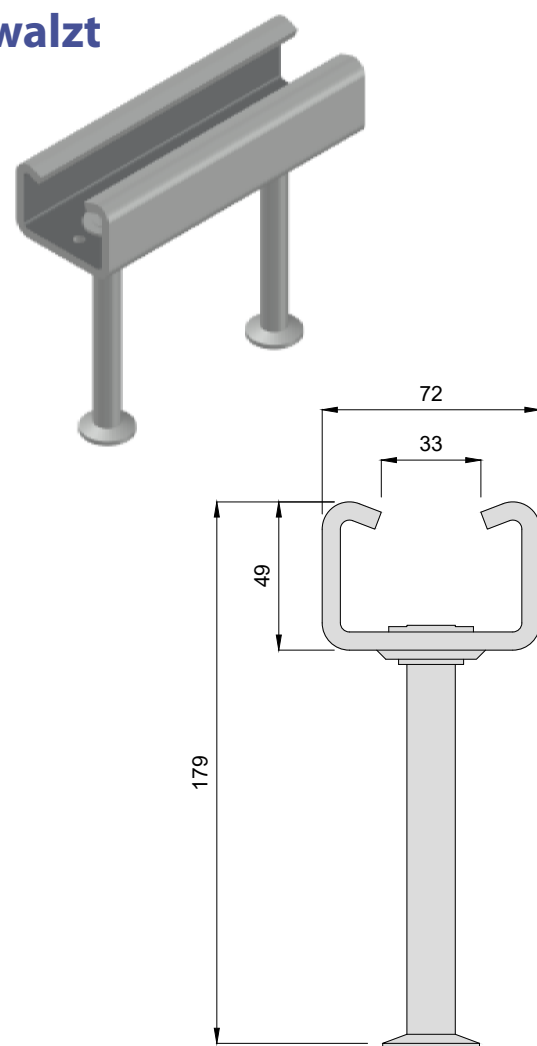


Ankerschienen HMPR-CE 72/49, kaltgewalzt

Profilabmessungen: B 72 x H 49 mm, Materialstärke: 6,0 mm,
Material: Feuerverzinkter Stahl (FV) oder Edelstahl (A4),
Schienenfüllung: Schaumstoff, Zulassung: ETA-17/0549

Typ Bezeichnung	Länge (mm)	Anker (Anzahl)	Gewicht (kg)	VPE (Stück)	Preis (€)	
					FV	A4
HMPR-72/49-200	200	2	2,163	10	48,85	158,40
HMPR-72/49-250	250	2	2,574	10	55,50	171,60
HMPR-72/49-300	300	2	2,984	10	62,10	191,40
HMPR-72/49-350	350	2	3,395	10	68,65	217,80
HMPR-72/49-450	450	3	4,476	10	106,95	270,60
HMPR-72/49-650	650	3	5,297	10	128,10	310,20
HMPR-72/49-950	950	4	9,663	10	217,80	574,20

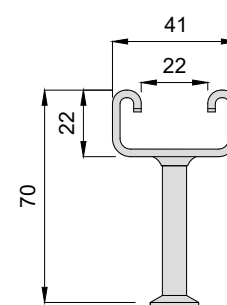
Andere Längen auf Anfrage



Ankerschienen HMPR-CE-Z 41/22, mit Verzahnung

Profilabmessungen: B 41 x H 22 mm, Materialstärke: 2,5 mm,
Material: Feuerverzinkter Stahl (FV) oder Edelstahl (A4),
Schienenfüllung: Schaumstoff, Zulassung: ETA-20/0698

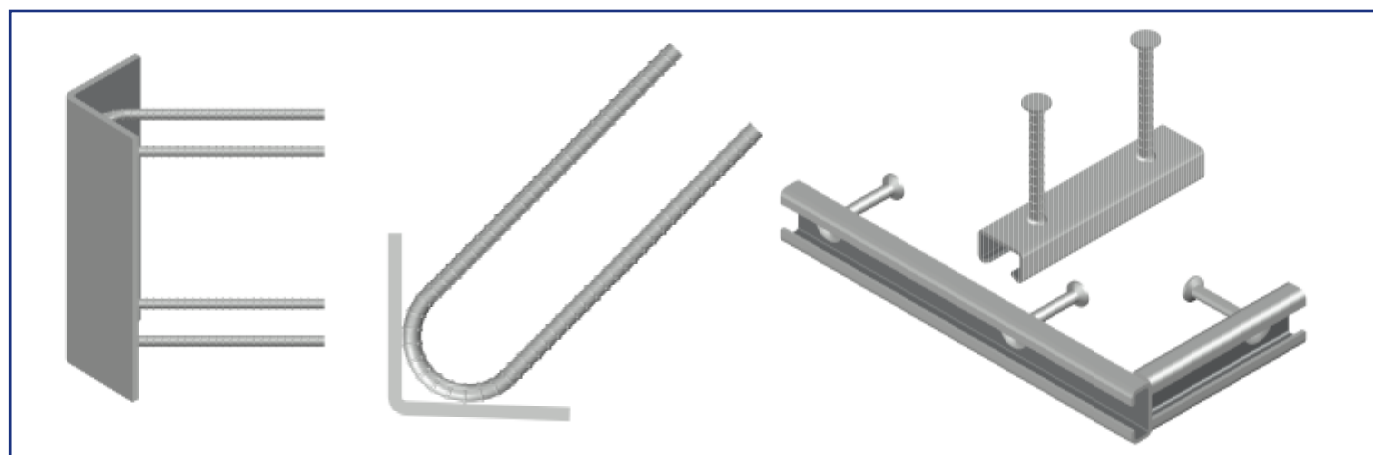
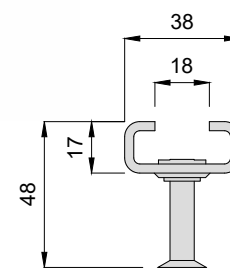
Typ Bezeichnung	Länge (mm)	Anker (Anzahl)	Gewicht (kg)	VPE (Stück)	Preis (€)	
					FV	A4
HMPR-CE-Z-41/22-150	150	2	0,354	40	10,70	31,50
HMPR-CE-Z-41/22-200	200	2	0,450	30	11,40	36,00
HMPR-CE-Z-41/22-250	250	2	0,547	25	13,30	42,50
HMPR-CE-Z-41/22-300	300	2	0,664	25	14,20	48,20
HMPR-CE-Z-41/22-350	350	3	0,772	25	17,80	57,50
HMPR-CE-Z-41/22-400	400	3	0,869	25	19,80	62,70
HMPR-CE-Z-41/22-550	550	3	1,158	20	22,40	79,90
HMPR-CE-Z-41/22-800	800	4	1,805	15	39,60	118,80
HMPR-CE-Z-41/22-1050	1.050	5	2,188	15	46,00	146,30
HMPR-CE-Z-41/22-3050	3.050	13	6,308	96	99,60	313,20
HMPR-CE-Z-41/22-6070	6.070	25	12,487	48	196,70	543,90
Andere Längen auf Anfrage						



Ankerschienen HMPR-SHS-38/17 K, mit kurzen Anker

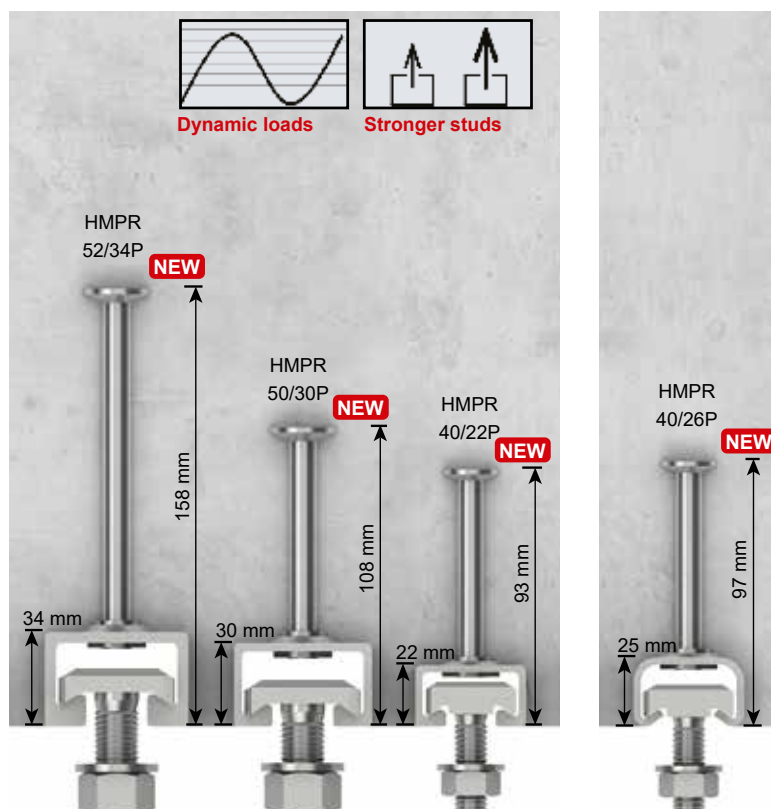
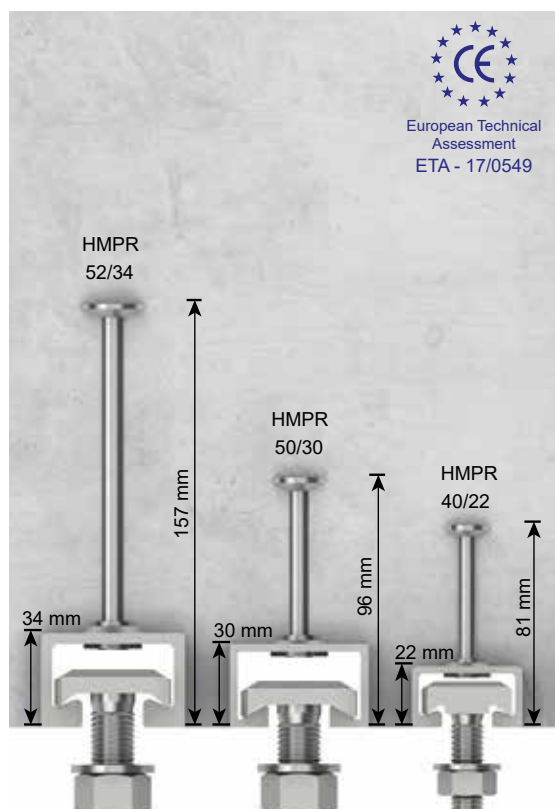
Profilabmessungen: B 38 x H 17 mm, Materialstärke: 3,0 mm,
Material: Feuerverzinkter Stahl (FV) oder Edelstahl (A4),
Schienenfüllung: Schaumstoff

Typ Bezeichnung	Länge (mm)	Anker (Anzahl)	Gewicht (kg)	VPE (Stück)	Preis (€)	
					FV	A4
HMPR-SHS-38/17-1050	1.050	5	0,13	40	—	—
HMPR-SHS-38/17-3050	3.050	13	3,40	30	—	—
HMPR-SHS-38/17-6070	6.070	25	6,76	25	—	—
Preise, andere Längen und weitere Profilquerschnitte auf Anfrage						



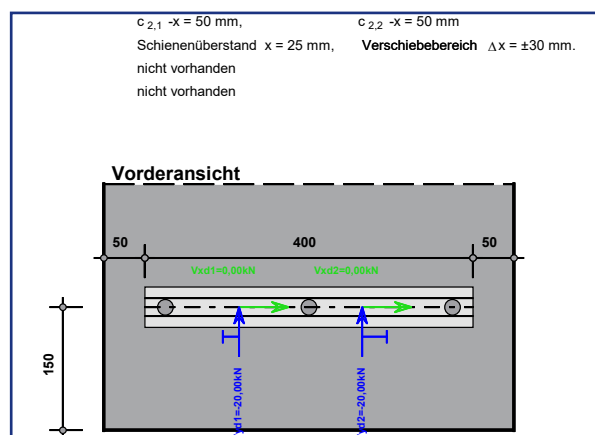
Sollten Ihre Projekte Sonderlösungen erfordern, hat HAZ METAL auch hierfür eine passende Alternative im Sortiment.

Ankerschienen mit Zulassung für dynamische Belastungen*



Wird in einer Einbausituation eine Schiene benötigt, die sicher und zuverlässig ständige Lastwechsel abfangen kann, sind meist warmgewalzte Profile das Maß aller Dinge. HAZ METAL führt zu den gängigen warmgewalzten Schienen auch ein kaltgewalztes Profil, das für die Aufnahme von nicht-statischen Belastungen prädestiniert ist und die Vorteile der warmgewalzten Profile mit den ökonomischen Vorteilen des Kaltwalzprozesses in der Herstellung kombiniert. Rein warmgewalzte Profile 40/22 P, 50/30 P und 52/34 P sind in feuerverzinktem Normstahl 1.0038 und 1.0044 (S235JR / S2355MC) (FV) erhältlich.

Das hybride Profil 40/26P ist zusätzlich auch noch in Edelstahl 1.4401, 1.4404 oder 1.4571 (A4) verfügbar.



Um die Ankerschienen HMPR-CE nachweisen zu können, steht Ihnen auf www.haz.eu unser Bemessungsprogramm zur Verfügung.

Europäische Technische Bewertung **ETA-17/0549**
vom 2. August 2024

Allgemeiner Teil Technische Bewertungsstelle, die die Europäische Technische Bewertung ausstellt Handelsname des Bauprodukts Produktfamilie, zu der das Bauprodukt gehört Hersteller Herstellungsbetrieb Diese Europäische Technische Bewertung enthält Diese Europäische Technische Bewertung wird ausgestellt gemäß der Verordnung (EU) Nr. 305/2011, auf der Grundlage von Diese Fassung ersetzt	Deutsches Institut für Bautechnik HAZ METAL - Ankerschiene HMPR Ankerschienen HAZ Metal Deutschland GmbH Alfred-Zippe-Straße 1 97877 Wertheim HAZ Metal AS Iskenderun Türkei 35 Seiten, davon 3 Anhänge, die fester Bestandteil dieser Bewertung sind. EAD 330008-03-0601, Edition 06/2021 ETA-17/0549 vom 12. November 2019
--	---

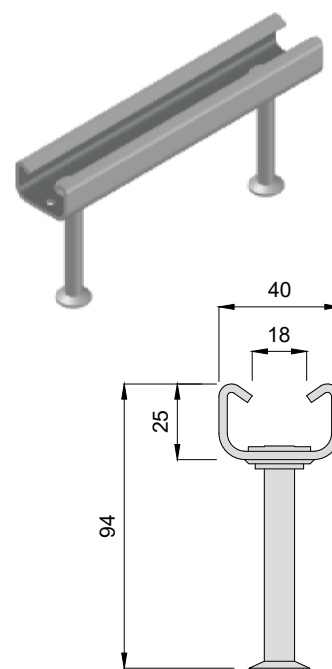
Sämtliche technischen Informationen, unter anderem die Lasttragfähigkeiten der einzelnen Profile, finden Sie in unserer ETA-Zulassung. Diese können Sie unter www.haz.eu herunterladen.

* Dynamische Zulassung nur für Schienenvariante „P“ verfügbar

Ankerschienen HMPR-CE 40/26 P kaltgewalzt, mit Dynamikzulassung

Profilabmessungen: B 40 x H 26 mm, Materialstärke: 2,75 mm,
 Material: Feuerverzinkter Stahl (FV) oder Edelstahl (A4),
 Schienenfüllung: Schaumstoff, Zulassung: ETA-17/0549

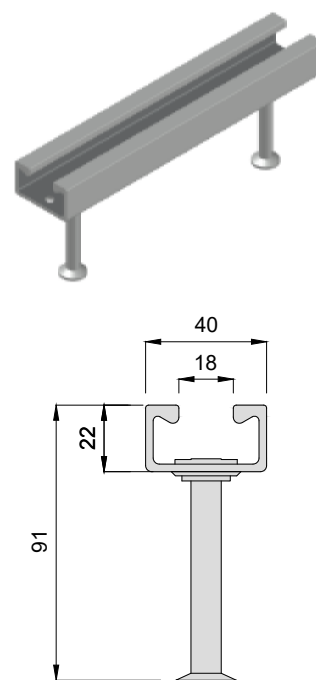
Typ Bezeichnung	Länge (mm)	Anker (Anzahl)	Gewicht (kg)	VPE (Stück)	Preis (€)	
					FV	A4
HMPR-CE-40/26P-150	150	2	0,378	40	12,50	36,00
HMPR-CE-40/26P-200	200	2	0,483	40	13,20	41,10
HMPR-CE-40/26P-250	250	2	0,588	25	15,80	48,80
HMPR-CE-40/26P-300	300	2	0,693	25	16,60	55,20
HMPR-CE-40/26P-350	350	3	0,830	25	22,70	63,60
HMPR-CE-40/26P-400	450	3	0,934	25	25,60	72,60
HMPR-CE-40/26P-550	550	3	1,249	20	31,80	91,40
HMPR-CE-40/26P-800	850	4	1,805	15	45,30	119,50
HMPR-CE-40/26P-1050	1.050	5	2,361	15	57,40	167,55
HMPR-CE-40/26P-3050	3.050	13	6,767	96	126,50	348,00
HMPR-CE-40/26P-6070	6.070	25	13,523	48	264,00	710,00
Andere Längen auf Anfrage						



Ankerschienen HMPR-H-CE 40/22 P warmgewalzt, mit Dynamikzulassung

Profilabmessungen: B 40 x H 22 mm, Materialstärke: 2,5 mm,
 Material: Feuerverzinkter Stahl (FV),
 Schienenfüllung: Schaumstoff, Zulassung: ETA-17/0549

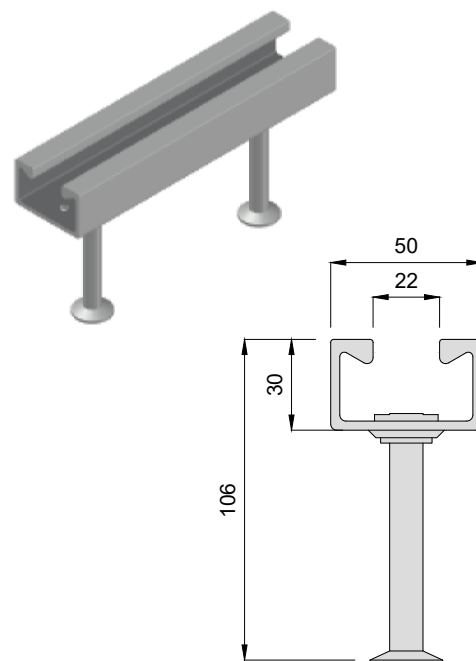
Typ Bezeichnung	Länge (mm)	Anker (Anzahl)	Gewicht (kg)	VPE (Stück)	Preis (€)	
					FV	
HMPR-H-CE 40/22P-150	150	2	0,393	40	12,60	
HMPR-H-CE 40/22P-200	200	2	0,503	40	14,00	
HMPR-H-CE 40/22P-250	250	2	0,614	25	15,40	
HMPR-H-CE 40/22P-300	300	2	0,724	25	16,80	
HMPR-H-CE 40/22P-350	350	3	0,865	25	21,00	
HMPR-H-CE 40/22P-400	400	3	0,975	25	25,10	
HMPR-H-CE 40/22P-550	550	3	1,306	20	27,00	
HMPR-H-CE 40/22P-800	800	4	1,889	15	33,90	
HMPR-H-CE 40/22P-1050	1.050	5	2,471	15	47,30	
HMPR-H-CE 40/22P-3050	3.050	13	7,086	96	127,20	
HMPR-H-CE 40/22P-6070	6.070	25	14,163	48	242,90	
Andere Längen auf Anfrage						



Ankerschienen HMPR-H-CE 50/30 P warmgewalzt, mit Dynamikzulassung

Profilabmessungen: B 50 x H 30 mm, Materialstärke: 3,0 mm,
Material: Feuerverzinkter Stahl St37 (FV),
Schienenfüllung: Schaumstoff, Zulassung: ETA-17/0549

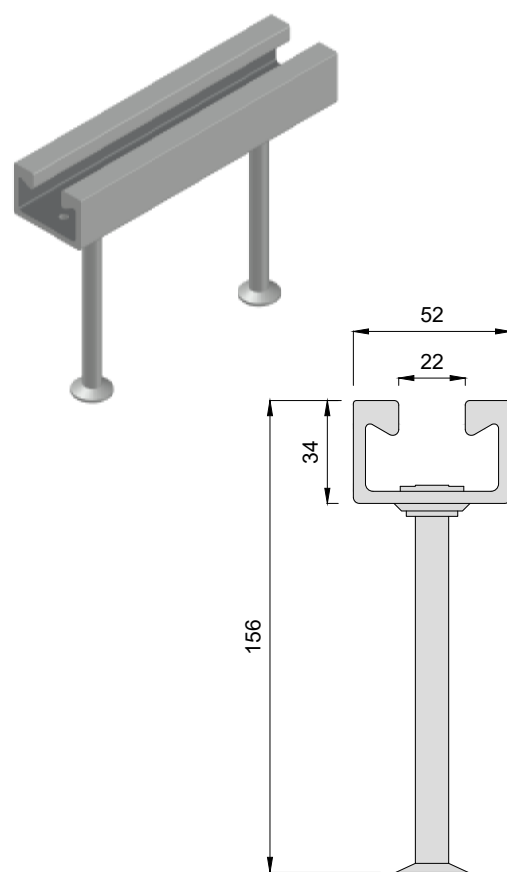
Typ Bezeichnung	Länge (mm)	Anker (Anzahl)	Gewicht (kg)	VPE (Stück)	Preis (€) FV
HMPR-H-CE 50/30P-170	170	2	0,790	30	16,85
HMPR-H-CE 50/30P-200	200	2	0,790	30	19,00
HMPR-H-CE 50/30P-250	250	2	0,958	20	21,05
HMPR-H-CE 50/30P-300	300	2	1,127	20	23,20
HMPR-H-CE 50/30P-350	350	3	1,353	20	29,00
HMPR-H-CE 50/30P-400	400	3	1,522	20	32,00
HMPR-H-CE 50/30P-570	570	3	2,027	20	37,30
HMPR-H-CE 50/30P-820	820	4	2,928	20	51,60
HMPR-H-CE 50/30P-1070	1.070	5	3,828	15	65,00
HMPR-H-CE 50/30P-3070	3.070	13	10,964	60	173,00
HMPR-H-CE 50/30P-6070	6.070	25	21,904	30	332,95
Andere Längen auf Anfrage					



Ankerschienen HMPR-H-CE 52/34 P warmgewalzt, mit Dynamikzulassung

Profilabmessungen: B 52 x H 34 mm, Materialstärke: 4,0 mm,
Material: Feuerverzinkter Stahl St37 (FV),
Schienenfüllung: Schaumstoff, Zulassung: ETA-17/0549

Typ Bezeichnung	Länge (mm)	Anker (Anzahl)	Gewicht (kg)	VPE (Stück)	Preis (€) FV
HMPR-H-CE 52/34P-170	170	2	1,168	30	25,50
HMPR-H-CE 52/34P-200	200	2	1,258	30	27,60
HMPR-H-CE 52/34P-250	250	2	1,506	20	30,55
HMPR-H-CE 52/34P-300	300	2	1,754	20	33,60
HMPR-H-CE 52/34P-350	350	3	2,135	20	42,70
HMPR-H-CE 52/34P-400	400	3	2,383	20	54,70
HMPR-H-CE 52/34P-570	570	3	3,127	20	61,80
HMPR-H-CE 52/34P-820	820	4	4,500	20	79,30
HMPR-H-CE 52/34P-1070	1.070	5	5,874	15	101,85
HMPR-H-CE 52/34P-3070	3.070	13	16,759	60	276,75
HMPR-H-CE 52/34P-6070	6.070	25	33,435	30	550,60
Andere Längen auf Anfrage					



HMPR-CE Ankerschienen – Montagehinweise

Montageanleitung



Ankerschienen werden nach sorgfältiger Planung und Platzierung an der Schalung befestigt, beispielsweise mit Nägeln oder Magneten, dann wird der Beton eingegossen.



Nach dem Aushärten des Betons wird das Füllmaterial, das dem Zweck dient, das Eindringen von Beton zu vermeiden, aus dem Profil entfernt.



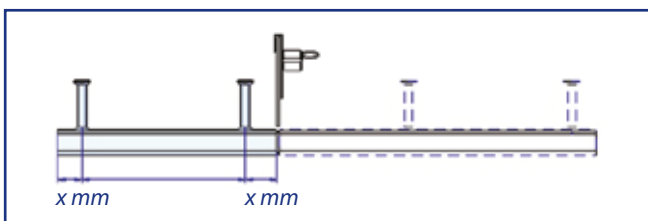
Die Verbindung von Bauteilen mit den Schienen erfolgt durch Hammer-/Hakenkopfschrauben und Gewindeplatten. Die Schrauben werden horizontal in die Schiene eingeführt und um 90° nach rechts gedreht – das verriegelt sie in der Schiene.



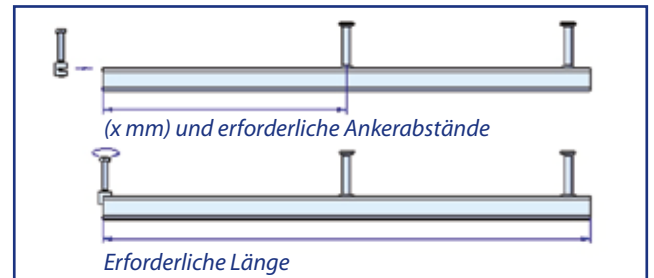
Die zu befestigenden Bauteile werden mit Hammer- oder Hakenkopfschrauben und Muttern gesichert (siehe Abb.). Dabei müssen korrekte Last- und Drehmomentwerte entsprechend der erlaubten Schienen- und Ankerlast angewandt werden.

Längenzuschnitt auf der Baustelle

Schienen in Standardlängen können vor Ort auf der Baustelle auf die gewünschte Sonderlänge zugeschnitten werden. Dabei ist zu beachten, dass die Randabstände gemäß unserer Zulassung eingehalten werden müssen.



Lange Schienen können auf Anfrage in Form geschnitten werden.



Endanker können am Ende der gekürzten Schiene befestigt werden.

HAZ-TU Trapezblechbefestigungsschienen – Einführung

Für die schnelle, einfache und kostengünstige Befestigung von Trapezblechen an Stützen oder Bindern hat HAZ METAL Trapezblechbefestigungsschienen HAZ-TU im Profil 60/22 im Sortiment. Man unterscheidet hier drei verschiedene Ankerformen (A/B/C) sowie zwei verschiedene Materialstärken (3,0 mm und 6,0 mm).

Vorteile der HAZ-TU-Schienen

- Lastaufnahme in drei verschiedene Lastrichtungen möglich
- Flexibler Einsatz auch auf engstem Raum durch unterschiedliche Ankertypen
- Hohe Zeitersparnis durch Wegfall von Vorbohrungen
- Durch die verfügbaren Füllstoffe (Schaumstoff / Styropor) wird ein Eindringen von Beton in das Profil verhindert
- Problemloses Kürzen auf Fixlängen möglich

Typische Einsatzbereiche von HAZ-TU-Schienen

- Befestigung von Stahl-Trapezblechen
- Befestigung von Fenster- oder Türrahmen
- Befestigung von Dachkonstruktionen

Aufgrund der verschiedenen Ankertypen findet sich selbst in räumlich eingegengten Einbausituationen eine passende Lösung.

Die Standardlieferung erfolgt in einer Lagerlänge von 3.000 mm, verfügbare Materialgüten sind feuerverzinkter (FV) Normstahl 1.0038 (S235JR) oder Edelstahl 1.4401, 1.4404 und 1.4571 (A4).

HAZ-TU Trapezblechbefestigungsschienen sind unter DIBt Z-21.4-1921 bauaufsichtlich zugelassen.



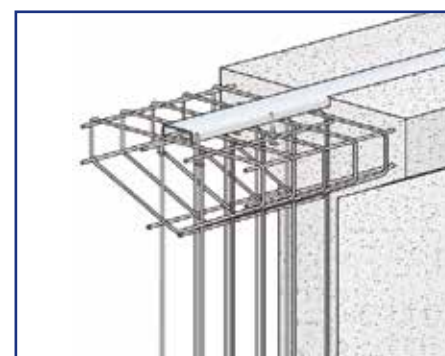
HAZ-TU Trapezblechbefestigungsschienen – Montagehinweise



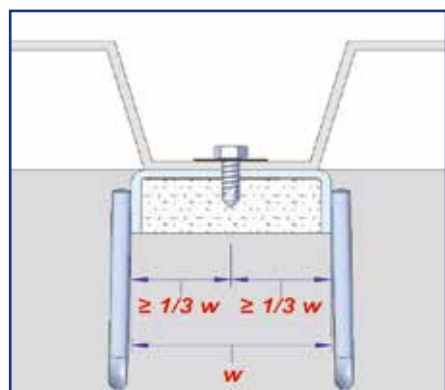
HAZ-TU Schienen sind optimiert für die schnelle und einfache Montage von Trapezblechen auf vorgefertigten Betonbauteilen.



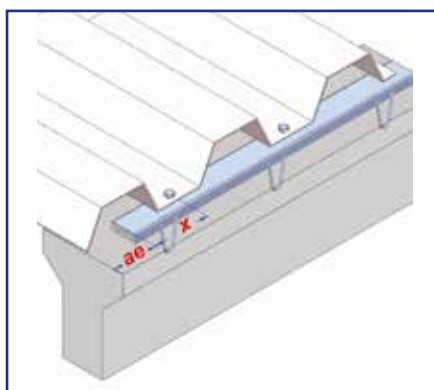
Die Befestigung erfolgt ohne das Vorbohren von Löchern mit selbstschneidenden Schrauben und Schlagschrauber (mit 1500 U/min).



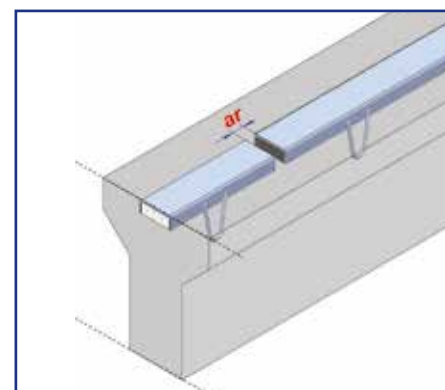
Für eine Platzierung der Trapezbleche direkt auf der Schiene werden diese bündig zur gleichmäßig geglätteten Betonoberfläche eingegossen.



Die Bohrposition sollte sich in der Mitte des Schienenrückens befinden, wobei ein Abstand von $\frac{1}{3}$ der Breite von der Kante der Schiene gelassen werden muss.



Der Mindestrandabstand (ae) sollte nicht weniger als 20 mm betragen. Der Abstand (x) zwischen Schienenende und Schraube sollte nicht weniger als 25 mm betragen.



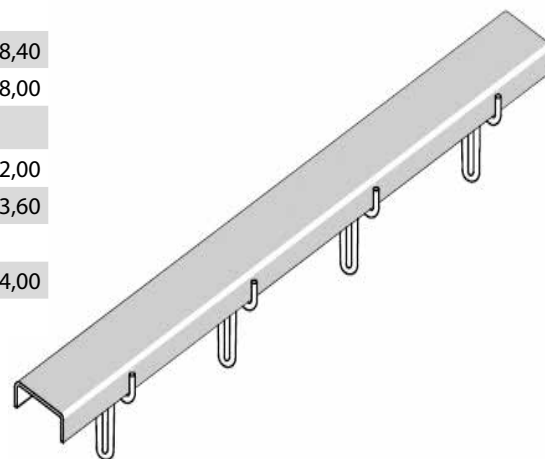
Der Mindestabstand (ar) zwischen den Schienen sollte 20 mm betragen.

Trapezblechbefestigungsschienen HAZ-TU 60/22

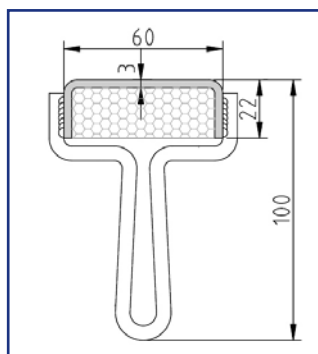
Profilabmessungen: B 60 x H 22 mm, Materialstärke: 3,0/6,0 mm,
 Material: feuerverzinkter Stahl (FV) oder Edelstahl (A4),
 Schienenfüllung: Schaumstoff oder Styropor, Zulassung: DIBt-Z-21.4-1921

Typ Bezeichnung	Länge (mm)	Materialstärke (mm)	Anker (Anzahl)	Gewicht (kg)	VPE (Stück)	Preis (€)	
						FV	A4
HAZ-TU-3-3000-Typ A2	3.000	3	8	7,19	80	70,50	282,00
HAZ-TU-3-3000-Typ A3	3.000	3	20	7,88	80	99,90	333,60
HAZ-TU-3-3000-Typ B2	3.000	3	16	7,29	80	71,10	338,40
HAZ-TU-3-3000-Typ B3	3.000	3	40	8,13	80	99,90	378,00
HAZ-TU-3-3000-Typ C2	3.000	3	8	7,30	80	71,10	282,00
HAZ-TU-3-3000-Typ C3	3.000	3	20	8,13	80	99,90	333,60
HAZ-TU-6-3000Typ A2	3.000	6	8	19,94	80	114,80	564,00

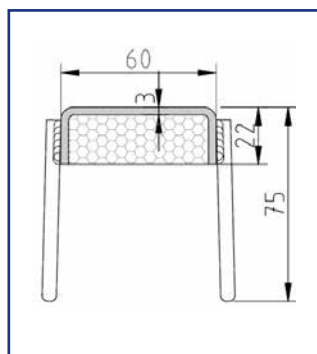
Andere Längen auf Anfrage



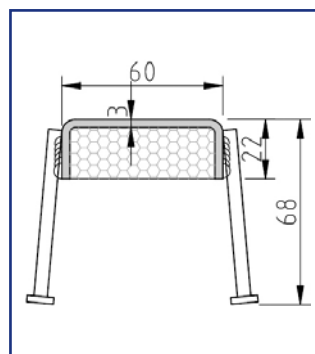
Ankerform A



Ankerform B

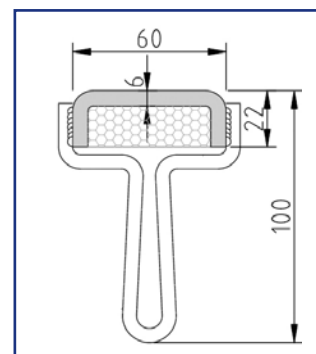


Ankerform C

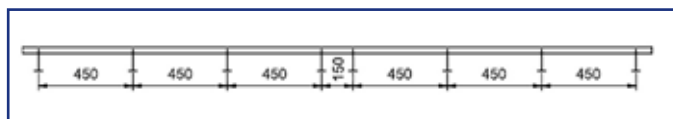


Ankerform A

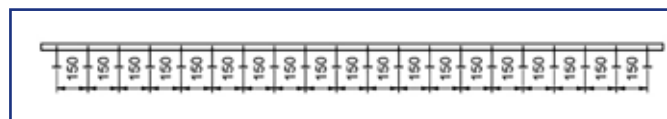
Materialstärke: 6 mm



Beispiele für Ankeranordnung und Ankerabstand



Anordnung Type 2, mit 8 Ankern bzw. Ankerpaaren



Anordnung Type 3, mit 20 Ankern bzw. Ankerpaaren

HAZ METAL – Maueranschlusstechnik

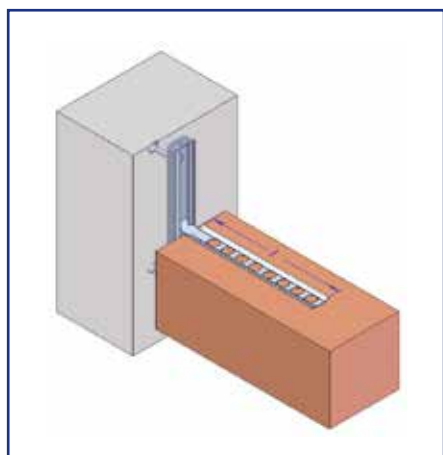
Die HAZ-Maueranschlussschiene MAS 25/15 garantiert eine sichere und dauerhafte Verbindung von Mauerwerken an Unterkonstruktionen aus Beton.

Durch die herausbiegbaren Dellenanker kann die Schiene sicher im Beton verankert werden, die Füllung aus Schaumstoff verhindert ein Eindringen von Beton und kann leicht aus dem Profil entfernt werden.

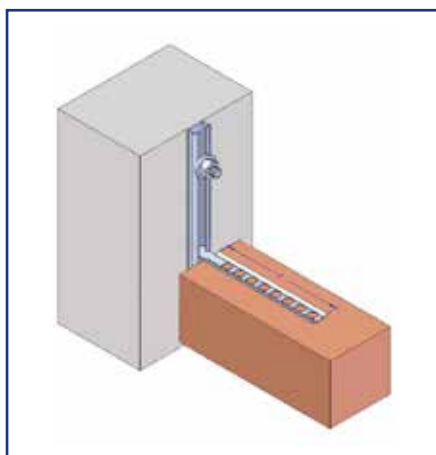
Passende Maueranschlussanker werden im Abstand von 25 cm in die einbetonierte Schiene eingeführt und in die Mörtel- oder Dünnbettfuge eingelegt.

Alternativ stehen zur Verbindung mit einbetonierten Ankerschienen oder angeschweißten Montageschienen in den Profilgrößen 28/15 oder 38/17 passende Maueranschlussanker zur Verfügung, um für sämtliche Einbauanforderungen eine effiziente Lösung bieten zu können.

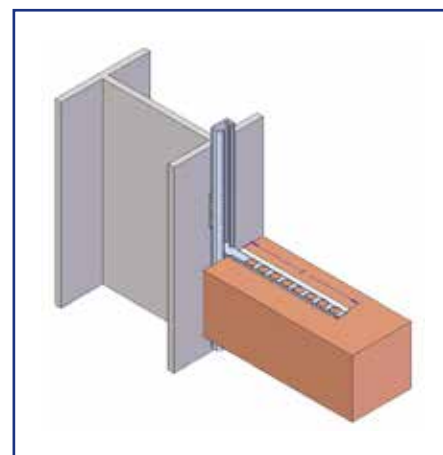
Die Maueranschlussschienen und -anker werden für den Einsatz im Fassadenbereich in Edelstahl 1.4571 oder 1.4401 (A4) gefertigt. Im Innenbereich können verzinkte Produkte eingesetzt werden.



Maueranschlussanker können zusammen mit Anschlusschienen der Typen 28/15 und 38/17 verwendet werden.



Es können ebenfalls Verbindungen zu an der Oberfläche befestigten Schienentypen 28/15 und 38/17 vorgenommen werden.

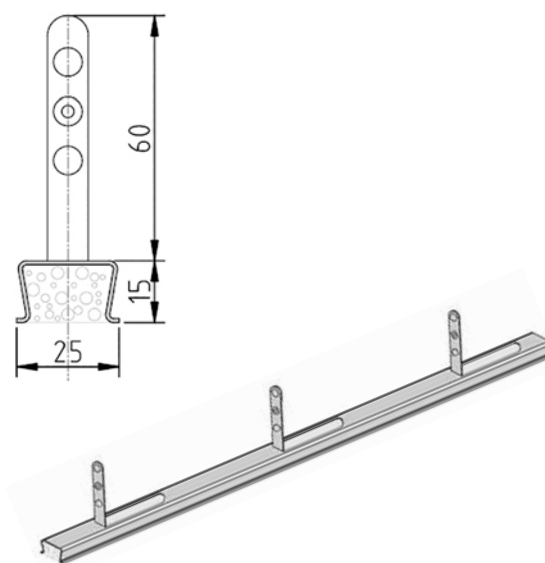


HMP-Schienen können auf Baustahl befestigt werden, um Stahlbauteile und Mauerwerk sicher zu verbinden.

Maueranschlussschienen MAS

Profilabmessungen: B 25 x H 15 mm, Materialstärke: 0,8 mm
 Material: sendzimerverzinkter Stahl (SV) oder Edelstahl (A4),
 Tragfähigkeitsgutachten: IFBT Leipzig Nr. 10-143

Typ	Länge	Gewicht	VPE	Preis (€)	
Bezeichnung	(mm)	(kg)	(Stück)	SV	A4
HAZ-MAS 25/15-D	2.500	0,85	40/960	13,20	57,00
Andere Längen auf Anfrage					



Maueranschlussanker HAZ-MA

Typ Bezeichnung	Länge (mm)	Materialquerschnitt (mm)	Gewicht (kg)	Preis (€)	
				FV	A4
HAZ-MA-28-85	85	25 x 2	0,046	1,25	3,60
HAZ-MA-28-120	120	25 x 2	0,060	1,50	4,10
HAZ-MA-28-180	180	25 x 2	0,085	1,90	5,50
HAZ-MA-38-120	120	30 x 3	0,070	1,70	4,60
HAZ-MA-38-180	180	30 x 3	0,090	2,20	6,20

Andere Längen auf Anfrage



Dünnbettmörtelanker HAZ-MA-D

Typ Bezeichnung	Länge (mm)	Materialquerschnitt (mm)	Gewicht (kg)	Preis (€)	
				FV	A2
HAZ-MA-D-28-150-A2	150	30 x 1	0,090	1,35	
HAZ-MA-D-28-180-A2	180	30 x 1	0,105	1,90	

Andere Längen auf Anfrage



Maueranschlussanker in Sonderformen



Wir bieten eine breite Auswahl verschiedener Maueranschlussanker an. Sie können uns gerne bezüglich Ihres benötigten Sondertypen ansprechen. Dabei kann die Profilgröße, Ankerform und -länge nach Ihren Anforderungen angepasst werden.

Die optimalen Schrauben für das HAZ-Schienenprogramm

Als optimale Ergänzung des HAZ-Schienensystem garantieren die HAZ-Hammer- und Hakenkopfschrauben Typ HS die sichere Befestigung sämtlicher Anbauteile an das entsprechende Schienenprofil. Dabei stehen für jedes Profil die passenden Schrauben und Muttern zur Verfügung, so dass stets sichere und formschlüssige Verbindungen gewährleistet werden können.

HAZ-Hammerkopfschrauben

Hammerkopfschrauben eignen sich am besten für die kleinen, glatten Profile 28/15 und 38/17. Durch den schmalen und glatten Kopf passen sie perfekt in die vorgenannten Profile und garantieren eine sichere Verbindung zum Anbauteil. Sie sind zugelassen unter ETA-17/0549.

HAZ-Hakenkopfschrauben

Für die formschlüssige Verbindung in den größeren und auch warmgewalzten Profilen werden Hakenkopfschrauben verwendet. Dadurch werden größere Lasten aus Zug- oder Quersugrichtung sicher in den Verankerungsgrund übertragen. Sie passen für alle Profile 40/22 bis 72/49 und sind zugelassen unter ETA-17/0549.

Hammerkopfschrauben HS-28

Typ Bezeichnung	Abmessungen (mm)	VPE (Stück)	Gewicht (kg)	Preis (€)	
				GV	A4
HS-28/15-M8x30	M8 x 30	100	0,022	1,08	7,70
HS-28/15-M10x30	M10 x 30	100	0,035	1,54	8,60
HS-28/15-M10x50	M10 x 50	100	0,045	1,83	12,00
HS-28/15-M12x30	M12 x 30	10	0,048	2,55	12,00
HS-28/15-M12x50	M12 x 50	50	0,060	2,75	16,50

Andere Abmessungen und Materialgüten auf Anfrage

HAZ-Kerzbzahnschrauben

Die beidseitigen Kerbzähne greifen beim Anziehen der Schraube optimal in die Schienenlippen und bieten eine sehr formschlüssige, rutschfeste Verbindung zur optimalen Kraftübertragung in den statischen Untergrund. Passend für Profile 40/22 und 50/30.

HAZ-Zahnschrauben

Passend zum Zahnprofil 41/22 stehen gezahnte Schrauben Typ HZS zur Verfügung. Sie gewährleisten die Aufnahme von Belastungen in sämtliche Lastrichtungen und sind zugelassen unter ETA-20/0698.

Passend für Profile 28/12, 28/15, 28/28, 26/26 und 26/18, Material: Stahl, verzinkt GV 8.8 (GV) oder Edelstahl A4-70



Hammerkopfschrauben HS-38

Typ Bezeichnung	Abmessungen (mm)	VPE (Stück)	Gewicht (kg)	Preis (€)	
				GV	A4
HS-38/17-M10x30	M10 x 30	100	0,039	1,88	12,00
HS-38/17-M10x50	M10 x 50	100	0,055	2,22	15,40
HS-38/17-M12x30	M12 x 30	100	0,060	2,12	13,75
HS-38/17-M12x50	M12 x 50	50	0,075	2,45	17,50
HS-38/17-M12x80	M12 x 80	50	0,095	3,35	23,80
HS-38/17-M16x30	M16 x 30	50	0,100	3,00	16,55
HS-38/17-M16x50	M16 x 50	50	0,125	3,70	23,20
HS-38/17-M16x80	M16 x 80	25	0,165	4,66	29,70

Andere Abmessungen und Materialgüten auf Anfrage

Passend für Profile 38/17, 36/36, 38/45 and 36/20, Material: Stahl, verzinkt GV 8.8 (GV) oder Edelstahl A4-70



Hakenkopfschrauben HS-40

Typ Bezeichnung	Abmessungen (mm)	VPE (Stück)	Gewicht (kg)	Preis (€)	
				GV	A4
HS-40/22-M10x30	M10 x 30	50	0,055	2,25	24,30
HS-40/22-M10x50	M10 x 50	50	0,065	2,40	29,70
HS-40/22-M12x30	M12 x 30	50	0,065	2,70	20,90
HS-40/22-M12x50	M12 x 50	50	0,080	3,00	24,74
HS-40/22-M12x80	M12 x 80	50	0,105	4,10	31,90
HS-40/22-M16x30	M16 x 30	20	0,110	3,85	22,00
HS-40/22-M16x50	M16 x 50	20	0,125	4,40	25,00
HS-40/22-M16x80	M16 x 80	20	0,175	5,50	34,10

Andere Abmessungen und Materialgüten auf Anfrage

Passend für Profile 40/22, 40/25 und K422,
Material: Stahl, verzinkt GV 8.8 (GV) oder Edelstahl A4-70



Hakenkopfschrauben HZS-41, mit Verzahnung

Typ Bezeichnung	Abmessungen (mm)	VPE (Stck)	Gewicht (kg)	Preis (€)	
				GV	A4
HZS-41/22-M12x35	M12 x 35	20	0,035	6,10	21,45
HZS-41/22-M12x50	M12 x 50	20	0,080	8,00	26,95
HZS-41/22-M12x100	M12 x 100	20	0,170	9,75	44,35
HZS-41/22-M16x35	M16 x 35	20	0,120	8,35	27,45
HZS-41/22-M16x50	M16 x 50	20	0,145	11,30	39,25
HZS-41/22-M16x100	M16 x 100	20	0,209	16,35	—

Andere Abmessungen und Materialgüten auf Anfrage

Passend für Profile 41/22 und 41/41,
Material: Stahl, verzinkt GV 8.8 (GV) oder Edelstahl A4-70



Hakenkopfschrauben HS-50

Typ Bezeichnung	Abmessungen (mm)	VPE (Stück)	Gewicht (kg)	Preis (€)	
				GV	A4
HS-50/30-M10x30	M10 x 30	50	0,064	4,25	21,70
HS-50/30-M10x50	M10 x 50	50	0,080	4,45	24,50
HS-50/30-M12x30	M12 x 30	50	0,085	4,00	23,45
HS-50/30-M12x50	M12 x 50	50	0,101	4,40	26,60
HS-50/30-M12x80	M12 x 80	50	0,125	5,15	36,85
HS-50/30-M16x30	M16 x 30	20	0,130	4,75	37,40
HS-50/30-M16x50	M16 x 50	20	0,158	5,50	44,00
HS-50/30-M16x80	M16 x 80	20	0,200	6,50	55,00

Andere Abmessungen und Materialgüten auf Anfrage

Passend für Profile 49/30, 50/30, 50/40, 52/34 und 486,
Material: Stahl, verzinkt GV 8.8 (GV) oder Edelstahl A4-70



Hakenkopfschrauben HS-72

Typ Bezeichnung	Abmessungen (mm)	VPE (Stück)	Gewicht (kg)	Preis (€)	
				GV	A4
HS-72/48-M20x50	M20 x 50	20	0,310	15,80	—
HS-72/48-M20x75	M20 x 75	20	0,550	17,90	—
HS-72/48-M24x50	M24 x 50	20	0,430	17,05	98,40
HS-72/48-M24x100	M24 x 100	20	0,700	21,50	132,00
HS-72/48-M27x75	M27 x 75	20	0,665	22,40	—
HS-72/48-M27x100	M27 x 100	20	0,850	25,40	—
HS-72/48-M30x75	M30 x 75	20	0,800	26,45	—
HS-72/48-M30x100	M30 x 100	20	1,000	30,55	—

Andere Abmessungen und Materialgüten auf Anfrage

Passend für Profile 72/48 und 72/49
Material: Stahl, verzinkt GV 8.8 (GV) oder Edelstahl A4-70





HAZ Metal Deutschland GmbH

Alfred-Zippe-Straße 1

D-97877 Wertheim

Germany

Telefon: +49 (0) 93 42 - 93 59 - 0

info@haz.eu

www.haz.eu